

МИНИСТЕРСТВО КУЛЬТУРЫ РОССИЙСКОЙ ФЕДЕРАЦИИ
ФЕДЕРАЛЬНОЕ ГОСУДАРСТВЕННОЕ БЮДЖЕТНОЕ ОБРАЗОВАТЕЛЬНОЕ УЧРЕЖДЕНИЕ
ВЫСШЕГО ОБРАЗОВАНИЯ
«РОССИЙСКАЯ АКАДЕМИЯ МУЗЫКИ ИМЕНИ ГНЕСИНЫХ»
МУЗЫКАЛЬНОЕ УЧИЛИЩЕ ИМЕНИ ГНЕСИНЫХ

ПРИНЯТО

На заседании Ученого совета
РАМ имени Гнесиных
Протокол №2 от «04» октября 2022 г.

УТВЕРЖДЕНО

Приказом ректора
РАМ имени Гнесиных
Рыжинского А.С.
№1596 от «04» октября 2022 г.

ПРОГРАММА

вступительных испытаний творческой направленности

Специальность	53.02.04	«Вокальное искусство»
Квалификация выпускника	Артист-вокалист, преподаватель	
Форма обучения	Очная	

СОГЛАСОВАНО

Проректор по СПО и ПО

_____ В.А. Гроховский
«03» октября 2022 г.

ПОДГОТОВЛЕНО

отделом вокального искусства
Протокол №1 от «02» августа 2022 г.

Зав. отделом _____ Л.Г. Иванова

отделом музыкально-теоретических дисциплин
Протокол №1 от «26» августа 2022 г.

Зав. отделом _____ Н.В. Бойцова

Пояснительная записка

Вступительные испытания по специальности 53.02.04 «Вокальное искусство» выявляют уровень подготовки абитуриентов для дальнейшего их обучения по программе подготовки специалиста среднего звена.

Поступающие в Музыкальное училище имени Гнесиных федерального государственного бюджетного образовательного учреждения высшего образования «Российская академия музыки имени Гнесиных» для обучения по специальности среднего профессионального образования 53.02.04 «Вокальное искусство» должны обладать необходимым объемом знаний и умений и успешно сдать все вступительные испытания.

Вступительные испытания включают:

1. **Творческое испытание** (исполнение сольной программы);
2. **Творческое испытание** (музыкально-теоретическая подготовка).

1. ТВОРЧЕСКОЕ ИСПЫТАНИЕ **(исполнение сольной программы)**

Форма проведения испытания	Система оценивания	Проходной балл
Устная (прослушивание)	Пятибалльная	3,0

Содержание

Творческое испытание проводится в виде прослушивания.

Поступающий должен исполнить наизусть два произведения, выбранных экзаменационной комиссией из списка произведений, подготовленных поступающим.

Рекомендуются к исполнению:

- русские народные песни;
- песни и романсы русских композиторов;
- старинные классические арии и ариетты;
- произведения зарубежных композиторов;
- итальянские и неаполитанские песни.

Для прохождения вступительного испытания предоставляется концертмейстер. Абитуриент должен иметь при себе ноты исполняемых произведений.

ВНИМАНИЕ! Экзаменационная комиссия имеет право выбора и (или) ограничения исполняемых произведений, а также сокращения и (или) остановки исполняемого произведения при выявлении творческих способностей абитуриента.

Критерии оценки

1. Музыкальность и артистизм

5 баллов	Яркое, осмысленное исполнение программы, владение кантиленой, тембральными красками, динамическими оттенками.
4 балла	Достаточно яркое и эмоциональное исполнение, но мало динамических оттенков.
3 балла	Исполнение статично, отсутствует кантилена, нет динамических оттенков.
2 балла	Маловыразительное выступление, отсутствуют нюансы и штрихи, характерные исполняемому произведению, ошибки в тексте, интонационные погрешности.
1 балл	Ошибки в музыкальном и поэтическом тексте, интонационные погрешности, программа не выучена.

2. Тембр

5 баллов	Красивый, окрашенный обертонами, яркий тембр голоса с высокой певческой формантой.
4 балла	Тембр чистый, высокая певческая форманта.
3 балла	Отсутствует яркость тембра, голос не имеет обертонов.
2 балла	Низкая певческая форманта, тембр глухой, без обертонов.
1 балл	Качество голоса не соответствует выбранной специальности.

3. Диапазон

5 баллов	Полный диапазон, соответствующий типу голоса и возрасту.
4 балла	Не развит верхний регистр для данного типа голоса.
3 балла	Диапазон не развит, но крепкий средний регистр; диапазон не соответствует типу голоса и возрасту.
2 балла	Диапазон не развит.
1 балл	Певческий диапазон отсутствует.

4. Качественная характеристика голоса

5 баллов	Дефекты отсутствуют.
4 балла	Дефекты отсутствуют, но вялая артикуляция.
3 балла	Вялая артикуляция, плохая дикция.
2 балла	Вялая артикуляция, плохая дикция, сиплая середина диапазона.
1 балл	Голос сиплый на всём диапазоне, плохая дикция, тремоляция, зажата нижняя челюсть.

Оценка за вступительное испытание представляет собой среднеарифметическое значение оценок по каждому критерию оценивания, округленное с точностью до десятых по методу математического округления до ближайшего целого.

Примерный список произведений для исполнения

Русские народные песни:

«Ах, ты, душечка», «Волга-реченька», «У зари-то, у зореньки», «Вдоль по улице метелица метет», «Утес», «Из-за острова на стрежень», «Эх, Настасья», «Прялка», «Цвети цветики», «По сеничкам Дуняшенька гуляла», «Помнишь ли меня, мой свет», «Липа вековая», «Отставала лебедушка», «Потеряла я колечко».

Романсы и песни русских композиторов:

А. Варламов. «Красный сарафан»; А. Алябьев. «Я вижу образ твой»; Л. Гурилев. «Домик-крошечка»; А. Даргомыжский. «Мне грустно», «Я Вас любил», «Юноша и дева».

Старинные классические арии и ариетты:

У. Джордано. «Caro mio ben»; Д. Кариссими. «Vittoria, vittoria»; А. Кальдара. «Seben, crudele», «Selve amiche», «Alma del core»; Г. Перселл. Ария «Hark, hark» из оперы «Королева фей»; Г.Ф. Гендель. Ария Роделинды из оперы «Роделинда», ария Альмилены из оперы «Ринальдо»; А. Вивальди. Ариетта «Vieni? Vieni?»; Ф. Дуранте. Ариетта «Danza, danza».

Произведения зарубежных композиторов:

И.С. Бах. Песня «Nicht so traurig, nicht so sehn», а также другие песни; В.А. Моцарт. Ария Папагено из оперы «Волшебная флейта», ария Барбарини из оперы «Свадьба Фигаро»; Л. Бетховен. Песня «Сурок»; Э. Григ. «К родине».

Итальянские и неаполитанские песни:

Э.Д. Капуа, слова Капуро. «O sole mio»; Ч.А. Биксио. «Мама»; Ч.А. Биксио. «Torna»; В. Кьяра, слова А. Дженизе. «Bella spagnola»; неаполитанская народная песня «Santa Lucia».

2. ТВОРЧЕСКОЕ ИСПЫТАНИЕ (музыкально-теоретическая подготовка)

Форма проведения испытания	Система оценивания	Проходной балл
Устная (прослушивание, устный опрос, собеседование)	Пятибалльная	3,0

Содержание

Творческое испытание проводится в устной форме по билетам.

Билет содержит три задания: интонационные упражнения, чтение с листа, анализ на слух интервалов и аккордов вне лада,

- **Интонационные упражнения**

Абитуриент должен спеть:

- мажорную или минорную гамму вверх и вниз в тональностях до трех знаков при ключе (натуральный мажор, три вида минора);
- отдельные ступени в ладу;
- тоническое трезвучие с обращениями, доминантсептаккорд в основном виде с разрешением.

- **Чтение с листа**

Чтение с листа одноголосного музыкального примера с дирижированием.

Примерная трудность: Г.Фридкин «Чтение с листа на уроках сольфеджио» М., 2008. №№ 35, 46, 48.

- **Слуховой анализ**

Абитуриент должен повторить предложенный экзаменатором ритмический оборот; повторить голосом (без названия звуков) предложенную экзаменатором музыкальную фразу; определить на слух предложенные экзаменатором интервалы и аккорды вне лада.

Диатонические интервалы: чистые, большие, малые.

Мажорные и минорные трезвучия с обращениями, малый мажорный септаккорд в основном виде.

По музыкальной грамоте необходимо знание следующих тем:

- квинтовый круг тональностей;
- виды мажора и минора;
- диатонические интервалы: чистые, большие, малые.
- трезвучия главных ступеней с обращениями, доминантсептаккорд в основном виде с разрешением.

Критерии оценки

1. Интонационные упражнения

5 баллов	Свободно, бегло, интонационно чисто, безупречно грамотно выполнены все задания.
4,5 балла	Задания выполнены грамотно и достаточно чисто. Допущена 1 ошибка (неверный звук), отсутствует знак альтерации, 1-2- помарки (спето и самостоятельно исправлено).
4 балла	Допущено 2 звуковысотные ошибки, неточности в интонации, отсутствуют знаки альтерации.
3,5 балла	Допущено 3 звуковысотные ошибки, неточности в интонации, отсутствуют знаки альтерации.
3 балла	Допущено 4 звуковысотные ошибки, неточности в интонации, отсутствуют знаки альтерации. В ответах недостает беглости и уверенности.

2 балла	Многочисленные ошибки. Отдельные упражнения выполнены только с помощью экзаменатора.
----------------	--

2. Чтение с листа

5 баллов	Пример прочитан в указанном темпе, свободно и выразительно, ритмически точно, с чистой интонацией.
4,5 балла	Чтение уверенное, точное. Интонация чистая. Допущена 1 звуковысотная ошибка. Возможны незначительные неточности во фразировке и некоторые отклонения от указанного темпа.
4 балла	Чтение беглое. Допущено 2 звуковысотные ошибки. Допущены отдельные ритмические неточности (например, нечетко прочитаны паузы и т.п.), в отдельных случаях безупречная интонация. Недостаточное внимание уделено фразировке.
3,5 балла	Допущено 3 ошибки (высота, ритм), 1-2 поправки (спето неверно и исправлено). Ошибки услышаны и исправлены абитуриентом самостоятельно. Эпизодически не вполне точная интонация. Не всегда убедительная фразировка.
3 балла	Допущено 4 ошибки (высота, ритм), которые не замечены абитуриентом. Неточности в интонации, фразировке. 1-2 поправки, исправленные абитуриентом самостоятельно.
2 балла	Многочисленные ошибки разного рода, исправленные только с помощью экзаменатора.

3. Слуховой анализ

5 баллов	Все задания выполнены бегло, четко, грамотно, с одного прослушивания.
4,5 балла	Достаточно бегло, свободно выполнены все задания. Допущена 1 ошибка, а также 1-2 неточности.
4 балла	Допущено 2 ошибки, а также неточности.
3,5 балла	Допущено 3 ошибки, а также неточности.
3 балла	Допущено 4 ошибки, а также неточности. Упражнение выполнено медленно, неуверенно. Ответы даны после нескольких прослушиваний и наводящих вопросов.
2 балла	Более половины заданий выполнены с нескольких попыток, с многочисленными ошибками. Требуется наводящие вопросы.

Оценка за вступительное испытание представляет собой среднеарифметическое значение оценок за каждый раздел (часть) вступительного испытания, округленное с точностью до десятых по методу математического округления до ближайшего целого.

ПРИМЕР БИЛЕТА:

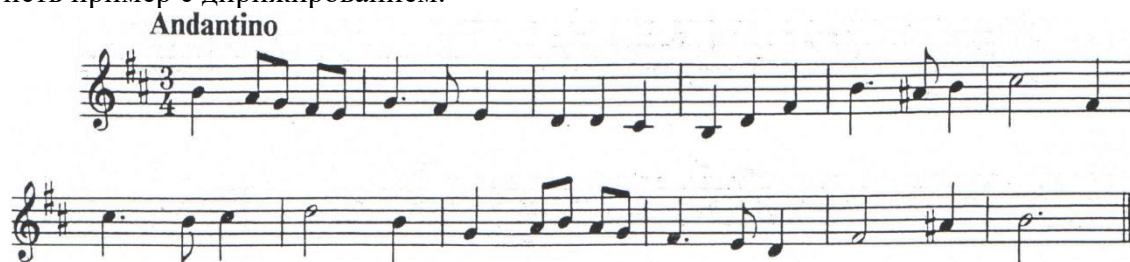
1. Интонационные упражнения.

Спеть, называя ключевые знаки:

- гамму Соль мажор натуральный вид \uparrow и \downarrow ;
- ступени: I III II V I;

2. Чтение с листа.

Спеть пример с дирижированием:



3. Анализ на слух.

- повторить предложенный экзаменатором ритмический оборот;
- повторить голосом без названия звуков предложенную экзаменатором музыкальную фразу;
- определить на слух предложенные экзаменатором интервалы и аккорды вне лада.